

LEGENDA

- CANALI DI MANDATA IN ACCIAIO ZINCATO COIBENTATI
- CANALI DI RIPRESA IN ACCIAIO ZINCATO COIBENTATI
- CANALI DI PRESA D'ARIA ESTERNA IN ACCIAIO ZINCATO COIBENTATI
- CANALI DI ESPULSIONE IN ACCIAIO ZINCATO COIBENTATI
- CANALI FLESSIBILI, CLASSE 0 DI RESISTENZA AL FUOCO.
- DIFFUSORE LINEARE DI MANDATA O RIPRESA A FERITOIE AD ALTA INDUZIONE. LE FERITOIE HANNO LARGHEZZA DA 30 MM, LUNGHEZZA DA 800 A 1.500 MM. N° DI ATTACCHI ARIA PRIMARIA DA 1 A 3. DEPLETTORI ORIENTABILI PER DIVERSI TIPI DI LANCIO, IN MATERIALE PLASTICO CON GUIDE. PLENUM DI ALIMENTAZIONE IN ACCIAIO ZINCATO CON MATERIALE ISOLANTE CERTIFICATO IN CLASSE 1. COMPLETO DI SERRANDA DI REGOLAZIONE.
- GRIGLIA DI MANDATA O RIPRESA IN ALLUMINIO DA INCASSO. COMPLETA DI SERRANDA DI REGOLAZIONE.
- VALVOLA DI ESTRAZIONE IN POLIPROPILENE A CONI REGOLABILI DA INCASSO IN CONTROSOFFITTATURA. COMPLETA DI SERRANDA DI REGOLAZIONE.
- PORTE SOLLEVATE DA TERRA 4 CM
- GRIGLIA CON PROTEZIONE ACUSTICA

- N.B.
- La coibentazione dei canali è realizzata con materasso in lana di vetro densità minima 20 kg/m³ su carta alluminio e rete metallica zincata, di spessore 25 mm.
 - Tutte le porte che dividono bagni e antibagni sono alzate da terra 4 cm.
 - Prevedere portine di ispezione per i canali come da specifiche.

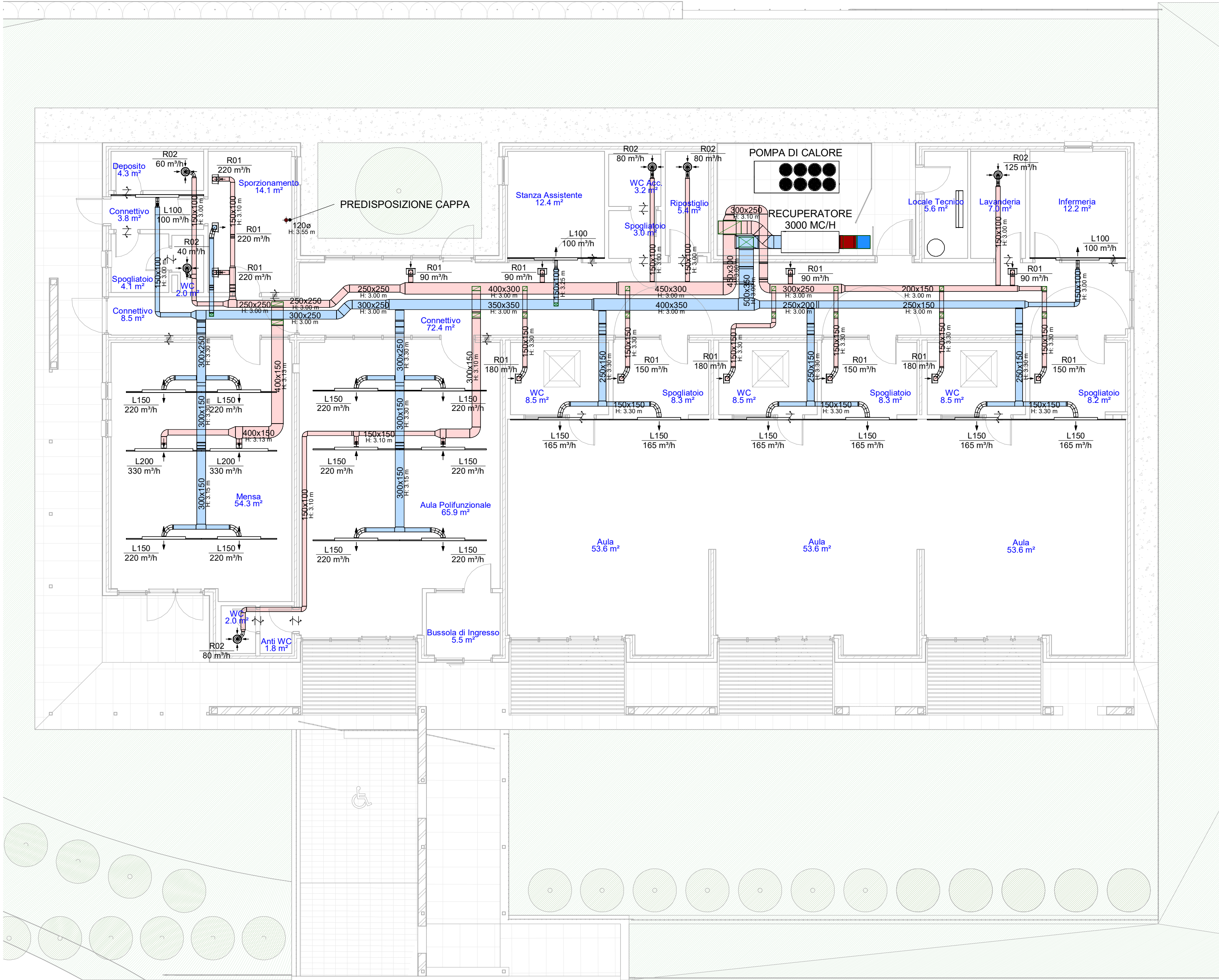
SPESSORI DELLE CONDOTTE CIRCOLARI E RETTANGOLARI					
diametro (da - a)	lamiera zincata spess. peso	diametro (da - a)	lamiera zincata spess. peso	tipo di giunzioni e distanza (solo per condotte rettangolari)	
63 - 80	0,4 3,3	0 - 300	0,6 5,1	Baionetta o flange, distanza max 2.000 mm	
100 - 250	0,6 5,1	350 - 750	0,8 6,7	Flange in profilato, distanza max 1.500 mm, con nervature di rinforzo	
315 - 500	0,8 6,7	800 - 1200	1,0 8,2		
560 - 900	1,0 8,2	1200 - 2000	1,2 9,8		
1000 - 1250	1,2 9,8	oltre 2000	1,5 12,0		

PORTINE DI ACCESSO CANALIZZAZIONI

Ampiezza S della parete di condotta dove è installata la portina (mm)	Dimensioni minime dell'apertura sulla parete della condotta (mm)
S < 200	300 x 100
200 < S < 500	400 x 200
500 < S	500 x 400

- Collocazione e spaziatura delle portine d'accesso:
- Ogni cambio di dimensione (riduzione)
 - Ogni cambio di direzione (curva, spostamento, ma anche derivazioni a una o più vie) maggiore di 45°
 - Nei tratti rettilinei bisogna mantenere un accesso per una lunghezza almeno pari a 7,5 metri, il che equivale a dire che nei tratti rettilinei bisogna ipotizzare una spaziatura massima di 15 metri da una portina all'altra, per avere l'accessibilità per 7,5 metri prima e dopo la stessa portina
 - Alla base e alla sommità di ogni tratto verticale di condotte

ETICHETTA CANALIZZAZIONE	ETICHETTA DIFFUSORE
<div><div><div></div><div>$l \times h - \varnothing$</div></div><div>Dimensione canalizzazione</div></div>	<div><div><div></div><div>Codice termostato di riferimento</div></div><div><div><div></div><div>A01-R01</div><div>150 m³/h</div></div><div>Portata d'aria</div></div></div>



FOLIGNANO (AP)
REALIZZAZIONE DI MODULI SCOLASTICI
PER LA SCUOLA INFANZIA DI PIANE DI
MORRO DA REALIZZARE IN FOLIGNANO
CAPOLUOGO

PROGETTISTI:	 <div>STUDIO TECNICO GRUPPO MARCHE Contrada Potenza, 11 62100 Macerata P.Iva 00141310433 Tel. +39 0733 492522 azienda certificata ISO 9001:2015 - ISO 14001:2015</div>
COLLABORATORI PROGETTO ARCHITETTONICO:	Arch. Elisa Scalabrini Ing. Jessica Iorri Arch. Marco Marozzi

Progetto Esecutivo
Impianti Meccanici
PIANTE AERAUICO

Repertorio/Posizione	2799/01
Data	Settembre 2019
Verificato da	AC

E-MN2

Scala		1 : 100
N.	Descrizione	Data
0	Prima Emissione	Set 2019
1	Revisione	Set 2019
2		
3		
4		